

Regionalplan der Region Oberland (17)
9. Fortschreibung Windkraft

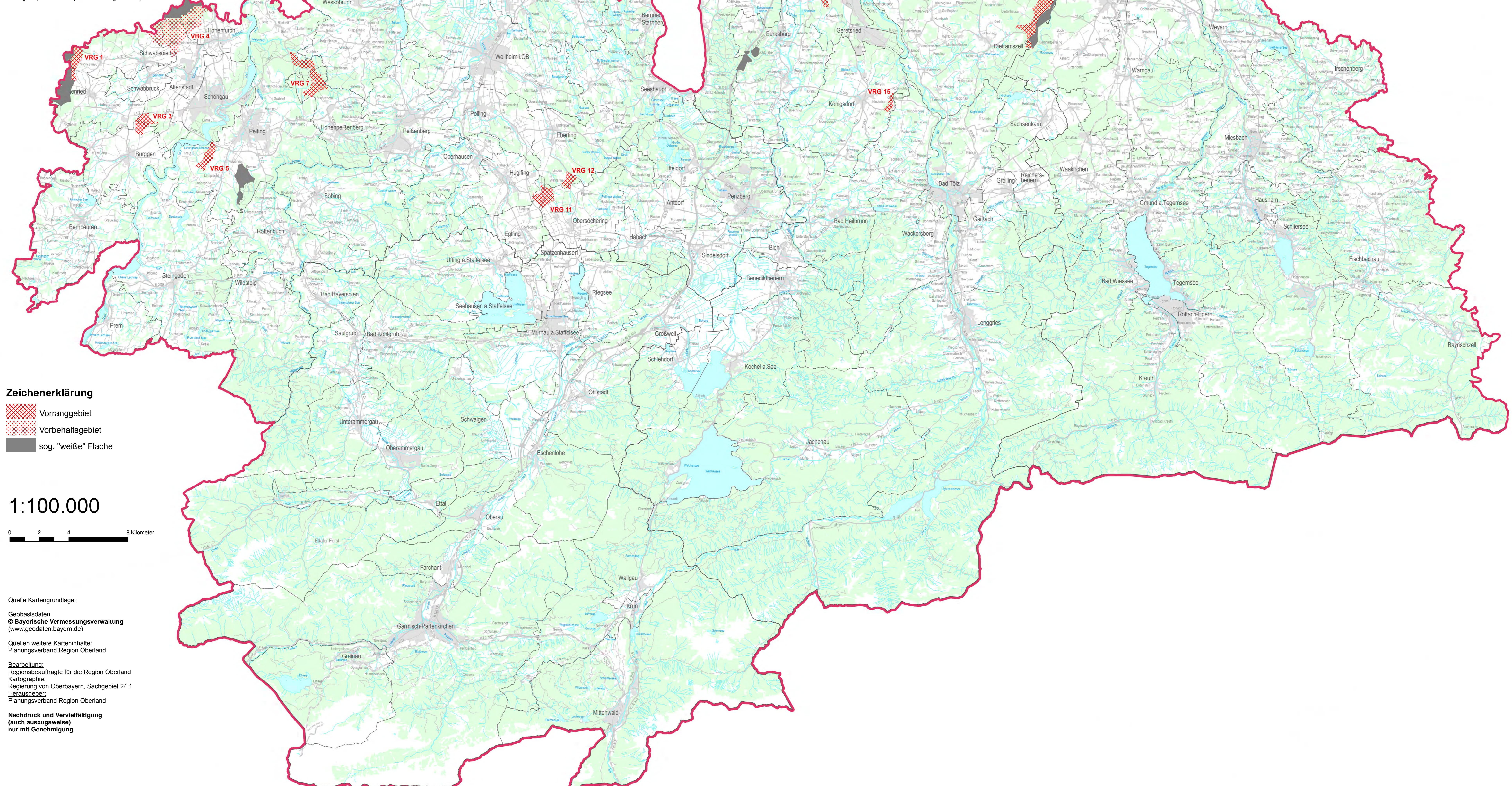
Entwurf

Erläuterungskarte 1

Lage der Vorrang-/Vorbehaltsgebiete und der sog. "weißen Flächen"

Datum: 11.10.2013

Hinweis: Die Karte dient lediglich als Lesehilfe und zeigt die Lage der Vorrang-/Vorbehaltsgebiete und sog. weißen Flächen, wie sie sich im Entwurf der Teilkarte „Windkraft“ vom 11.10.2013 zur 9. Fortschreibung des Regionalplans Oberland (Teilfortschreibung Windkraft) finden.



Zeichenerklärung
Vorranggebiet
Vorbehaltsgebiet
sog. "weiße" Fläche

1:100.000
0 2 4 8 Kilometer

Quelle Kartengrundlage:
Geobasisdaten
© Bayerische Vermessungsverwaltung
(www.geodaten.bayern.de)
Quellen weitere Karteninhalte:
Planungsverband Region Oberland
Bearbeitung:
Regionsbeauftragte für die Region Oberland
Kartographie:
Regierung von Oberbayern, Sachgebiet 24.1
Herausgeber:
Planungsverband Region Oberland
Nachdruck und Vervielfältigung
(auch auszugsweise)
nur mit Genehmigung.