

Karte 2 Siedlung und Versorgung - konsolidierte Fassung

Stand: 23.10.2006

Die Karte fasst die verbindlichen Inhalte der Karte 2 zusammen, basierend auf:

Erstfassung vom 01.09.1988

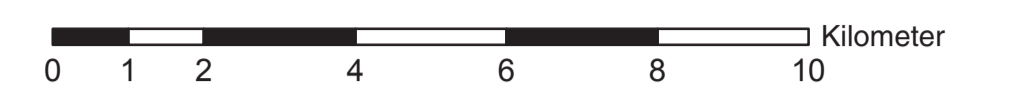
1. Fortschreibung Abbau von Bodenschätzen
in der Fassung der Bekanntmachung vom 13.03.2000

4. Fortschreibung Wasserwirtschaft
Verordnung vom 23.10.2006

Aus Gründen der Lesbarkeit wurde auf die Darstellung der Tekturkarte „Windkraft“
(9. Fortschreibung - 6. Verordnung vom 21.09.2015) verzichtet.

Rechtsverbindlich sind allein die Tekturkarten der jeweiligen Fortschreibung.

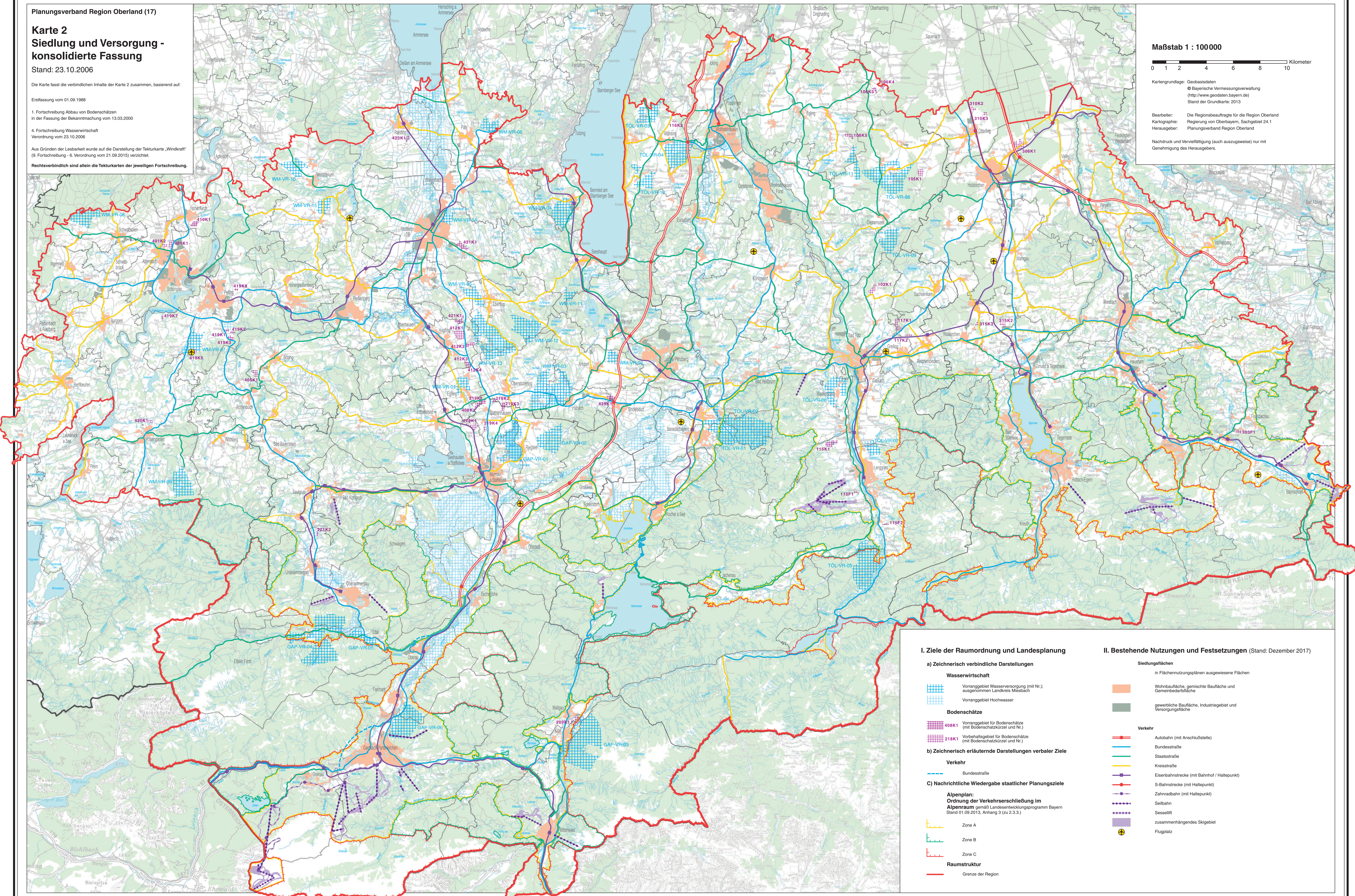
Maßstab 1 : 100 000



Kartengrundlage: Geobasisdaten
© Bayerische Vermessungsverwaltung
(<http://www.geodaten.bayern.de>)
Stand der Grundkarte: 2013

Bearbeiter: Die Regionsbeauftragte für die Region Oberland
Kartographie: Regierung von Oberbayern, Sachgebiet 24.1
Herausgeber: Planungsverband Region Oberland

Nachdruck und Vervielfältigung (auch auszugsweise) nur mit
Genehmigung des Herausgebers.



I. Ziele der Raumordnung und Landesplanung

a) Zeichnerisch verbindliche Darstellungen

Wasserwirtschaft
Vorranggebiet Wasserversorgung (mit Nr.);
ausgenommen Landkreis Miesbach
Vorranggebiet Hochwasser

Bodenschätze
408K1 Vorranggebiet für Bodenschätze
(mit Bodenschatzkürzel und Nr.)
218K1 Vorbehaltsgebiet für Bodenschätze
(mit Bodenschatzkürzel und Nr.)

b) Zeichnerisch erläuternde Darstellungen verbaler Ziele

Verkehr
Bundesstraße

c) Nachrichtliche Wiedergabe staatlicher Planungsziele

Alpenplan:
Ordnung der Verkehrserschließung im
Alpenraum gemäß Landesentwicklungsprogramm Bayern
Stand 01.09.2013, Anhang 3 (zu 2.3.3.)

Zone A
Zone B
Zone C

Raumstruktur
Grenze der Region

II. Bestehende Nutzungen und Festsetzungen (Stand: Dezember 2017)

Siedlungsflächen

in Flächennutzungsplänen ausgewiesene Flächen
Wohnbaufläche, gemischte Baufläche und
Gemeinbedarfsfläche
gewerbliche Baufläche, Industriegebiet und
Versorgungsfläche

Verkehr

Autobahn (mit Anschlussstelle)
Bundesstraße
Staatsstraße
Kreisstraße
Eisenbahnstrecke (mit Bahnhof / Haltepunkt)
S-Bahnstrecke (mit Haltepunkt)
Zahnradbahn (mit Haltepunkt)
Seilbahn
Sessellift
zusammenhängendes Skigebiet
Flugplatz